

SALON EMPLOI FORMATION

Toutes les perspectives s'offrent à vous

LE PROFIL DES CANDIDATS VISITEURS MARS 2006

Ce sondage a été effectué et compilé par Expoz,
producteur du Salon Emploi Formation.

Les données ont été recueillies lors de l'édition
mars 2006 (26ième édition) au Palais des congrès
de Montréal.

PROFIL SOCIODÉMOGRAPHIQUE DES CANDIDATS

Introduction

Qui sont ces candidats-visiteurs

Question pertinente à tout le moins, pourquoi 21 000 personnes se déplacent pour rencontrer les entreprises lors du Salon Emploi Formation ? Qui sont-ils ?

Femmes, hommes, ils recherchent ce que tous nous recherchons : améliorer leur situation. Dans cette ère où la consommation à outrance n'est plus une tendance, mais un mode de vie, on consomme des emplois, de la formation et de l'information comme tout le reste, avec ardeur ou nonchalance, selon nos valeurs ou nos besoins.

Le Salon Emploi Formation reflète la réalité du marché de l'emploi, du moins la partie active de celui-ci. Effectivement, les entreprises les plus actives acceptent l'investissement et le temps passé hors du cadre habituel dans lequel elles évoluent jour après jour. Les candidats-visiteurs quant à eux se déplacent, ce qui n'est pas peu dire en cette période où l'Internet est si accessible, et où l'ensemble de l'information s'y trouve en quelques clics. Une preuve que le contact humain est, et demeure, une valeur sûre !

Rapidement la démographie du Québec influe sur nos méthodes de recrutement. Peu importe l'entreprise, elle doit démontrer une crédibilité à toute épreuve. D'où provient cette crédibilité ? Est-ce lié au chiffre d'affaires, aux interactions avec le personnel, aux valeurs véhiculées ou encore lié à la commercialisation de l'entreprise ?

Voici quelques faits saillants : les emplois sont considérés comme des étapes dans le plan global de carrière, nos travailleurs sont prêts à accepter une meilleure offre et ce, dès quelle se présente. La formation est considérée comme un atout et une majorité écrasante affirme être prête à investir dans une formation spécialisée.

Qu'on se le tienne pour dit, il est bien loin le temps où l'employeur faisait la loi en offrant que le salaire en retour. Les générations X et Y attendent beaucoup et n'hésitent pas à consommer !

PROFIL SOCIODÉMOGRAPHIQUE DES CANDIDATS

Qui sont ces candidats-visiteurs

Ils sont à **58%** des hommes et à **42%** des femmes qui possède une expérience de travail et qui désirent changer d'emploi, réorienter leur carrière ou partir en affaires.

Les **25 à 44 ans** majoritairement à **64%**, suivi par les **24 ans et moins** qui eux sont représentés à **27%**.

Tous candidats-visiteurs confondus, **82%** bilingues (anglais/ français).

56% d'entre-eux possèdent un diplôme universitaire, **19%** un diplôme d'étude collégial, **9%** un diplôme d'étude professionnel et **15%** un diplôme d'étude secondaire.

28% travailleurs à temps partiel,

20% finissants ou nouveaux diplômés,

27% étudiants à temps plein,

15% sans emploi,

26% travailleurs à temps plein,

12% prestataires d'assurance-emploi et prestataires d'assistance-emploi,

21% étudiants à temps partiel,

8% travailleurs autonomes ou entrepreneurs.

Pourquoi êtes-vous venu au Salon Emploi Formation ?

Trouver un emploi	43%
Trouver un emploi d'été	22%
Trouver un stage	4%
Évaluer le marché de l'emploi	6%
Trouver une formation	8%
Réorientation de carrière	9%
Aide à la recherche d'emploi	16%
Trouver des partenaires d'affaires	1%
Trouver de l'information sur le démarrage d'entreprise	2%
Trouver de l'information sur le développement d'entreprise	1%
Trouver de l'information sur les sources de financements	2%
Pour avoir accès à des offres de contrat	3%
Pour faire du réseautage	6%

PROVENANCE

(NB personnes et %)

Montréal	15 960	76 %	Pierrefonds, Pincourt, Pointe-Claire, Saint-Léonard, Ville Mont-Royal, Anjou, Ville Saint-Laurent, Ville-Émard, Ville Lasalle, Île Bizard, Île-Perrot, Lachine, Ahuntsic, Dollard des Ormeaux, Rivière des Prairies, Villeray, Pointe aux Trembles, Montréal Nord.
Montérégie Zone Est	2 730	13 %	Saint-Jean sur le Richelieu, Brossard, Longueuil, Verchère, Mont Saint-Hillaire, Varennes, Sainte-Julie, Saint-Hyacinthe, Sorel-Tracy, Saint-Lambert, Saint-Bruno, Saint-Hubert, La Prairie, Greenfield Park.
Laval	1 260	6 %	Chomedey, Duvernay, Fabreville, Pont-Viau, Vimont, Sainte-Rose.
Lanaudière	1 050	5%	Repentigny, Charlemagne, Mascouche, Lachenaie, Joliette, Crabtree.
Laurentides	420	2%	Blainville, Boisbriand, Deux-Montagne, Mirabel, Saint-Adèle, Bois-des-Fillion, Saint-Anne des Plaines, Saint-Eustache, Saint-Jérôme, Saint-Marthe sur le Lac, Sainte-Thérèse, Lachute.
Estrie	420	2%	Granby, Sherbrooke, Rock Forest, Magog

Une centaine de candidats pour les régions

de la Capitale Nationale (Québec et les environs)

du Centre du Québec (Victoriaville et Drumondville).

de la Montérégie Zone Ouest (Châteauguay, Côteau du Lac, Hemmingford, Mercier, Pointe des Cascades, Roxboro, Saint-Lazare, Valleyfield, Vaudreuil)

DES CANDIDATS SPÉCIALISÉS DANS TOUS LES SECTEURS D'ACTIVITÉS.

Activités diverses de fabrication	3%
Administration / personnel de bureau	3%
Aéronautique/ Aérospatiale/ Aviation / Armée	3%
Agriculture et pêche	1%
Caoutchouc et plastique	1%
Chimie, pétrochimie et raffinage	1%
Commerce de détail	4%
Commerce de l'alimentation / restauration	6%
Construction	3%
Éducation	1%
Finance, assurances, immobilier et location	4%
Fonction publique	12%
Gestion d'entreprises, services admin., autres	4%
Industrie électrique et électronique	2%

Échelle transformation en nombre de personne:

% divisé par 100 x 21 000

1% = 210 10% = 2 100

5% = 1 050 15% = 3 150

Industrie maritime	1%
Information, culture et loisirs	13%
Machinerie/équipement	3%
Organisme à but non lucratif	2%
Pétrole, charbon et produits chimiques	1%
Pharmaceutique / biomédicale	2%
Première transformation des métaux	2%
Prod. informatiques, électroniques, électriques	6%
Santé et services sociaux	8%
Serv. professionnels, scientifiques, techniques	6%
Technologies de l'information	2%
Textiles et produits textiles	2%
Tourisme et Hôtellerie	2%
Transport/ Livraison	5%



210 personnes œuvrant dans un secteur précis et possédant de l'expérience pertinente, c'est déjà beaucoup plus de résultat qu'un placement d'offre d'emploi traditionnel.

TRAVAILLEURS

Nos travailleurs

Ils sont à **59%** des hommes et à **41%** des femmes.

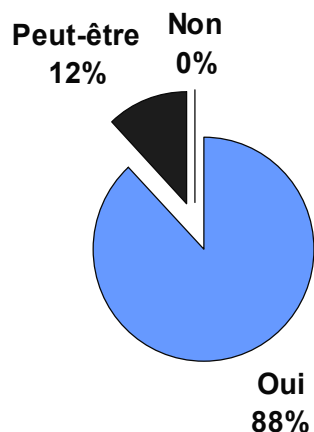
Les **25 à 44 ans** à **76%**, suivi par les **24 ans et moins** qui eux sont représentés à **17%** et les **44 ans et plus** à **7%**.

Nos travailleurs sont à **83%** bilingues (anglais/ français).

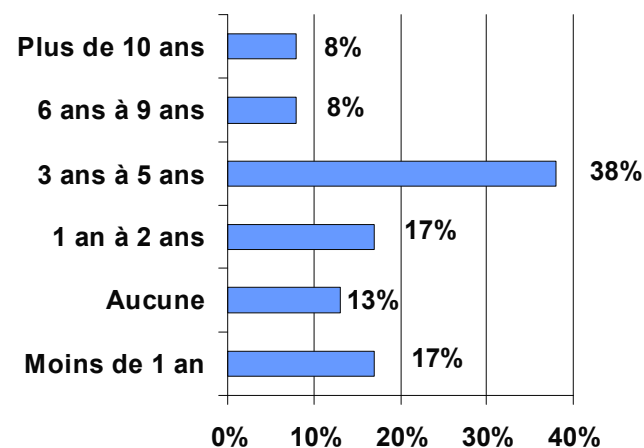
62% d'entre-eux possèdent un diplôme universitaire, **10 %** un diplôme d'étude collégial, **10%** un diplôme d'étude professionnel et **14%** un diplôme d'étude secondaire.

37% des répondants occupent le même emploi depuis plus de 3 ans, de ce nombre, **8%** d'entre-eux sont à l'emploi dans la même compagnie depuis plus de 10 ans. **63%** de nos travailleurs sont à l'emploi depuis moins de 2 ans.

Quitteriez-vous votre emploi actuel pour une meilleure offre ?



Combien d'années d'expérience avez-vous dans le type d'emploi que vous recherchez ?



ÉTUDIANTS, FINISSANTS ET/OU NOUVEAUX DIPLÔMÉS

Nos
étudiants,
finissants
et/ou
nouveaux
diplômés

Ils sont à **45%** des hommes et à **55%** des femmes.

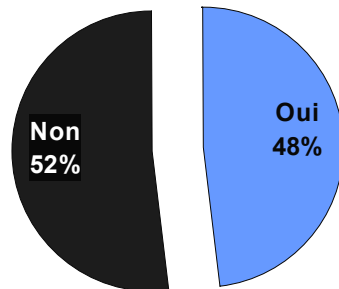
Les **18 à 24 ans** à **55%** majoritairement, suivi par les **25 ans et plus** qui eux sont représentés par une moyenne de **21%** et **17 et moins** à **3%**.

Ils sont à **79%** bilingues (anglais/ français)

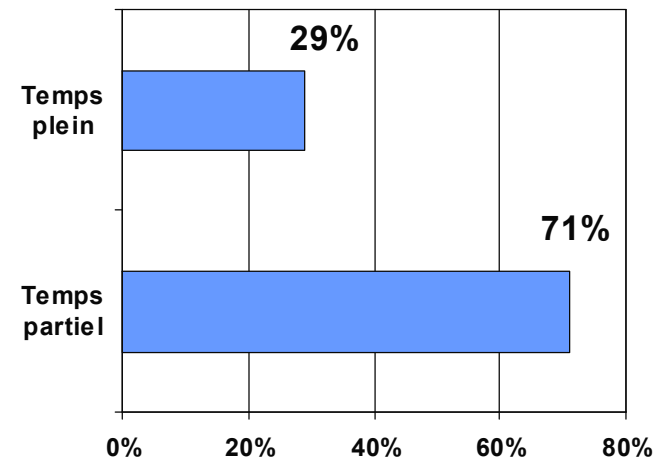
48% d'entre-eux possèdent (ou sont en voie d'obtention) d'un diplôme universitaire, **17%** ont un diplôme d'étude collégial, **3%** ont un diplôme d'étude professionnel et **31%** ont un diplôme d'étude secondaire.

30% des répondants possèdent plus de 3 ans d'expériences dans le type d'emploi qu'ils recherchent, un autre **30%** possèdent moins de 2 ans tandis que **41 %** ne possèdent aucune expérience.

Durant vos
études, est-ce
que vous
occupez ou
occupiez un
emploi ?



Quel est le
type de poste
que vous
occupez ou
occupiez ?



SANS EMPLOI

Nos sans emploi

Ils sont à **68%** des hommes et à **32%** des femmes.

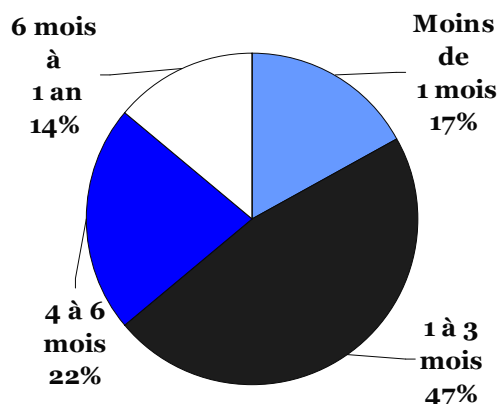
Les **25 à 44 ans** à **66%**, suivi par les **44 ans et plus** qui eux sont représentés à **20%** et les **24 et moins** à **14%**.

Nos sans emploi sont à **74%** bilingues (anglais/ français).

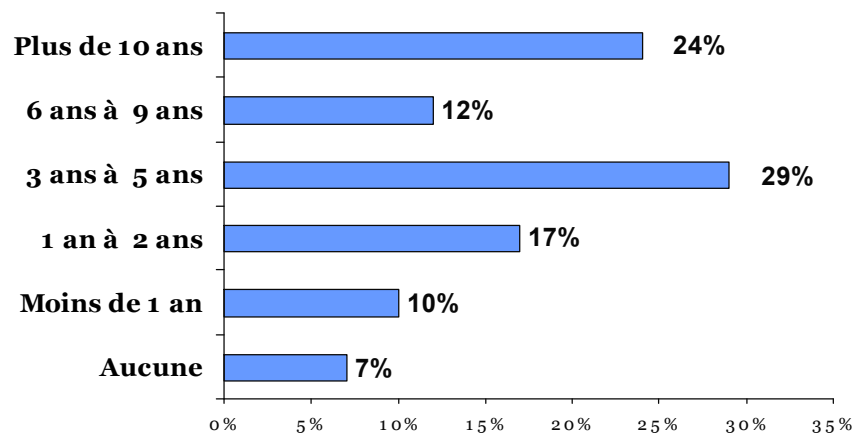
52% d'entre-eux possèdent un diplôme universitaire, **24%** un diplôme d'étude collégial, **12%** un diplôme d'étude professionnel et **12%** un diplôme d'étude secondaire.

81% des répondants recherchent un emploi lié à leur formation, **67%** désire emploi à temps complet ou un emploi permanent et **38%** veulent un emploi avec des possibilités d'avancement professionnel.

Vous êtes à la recherche d'un emploi depuis combien de temps ?



Combien d'année d'expérience avez-vous dans le type d'emploi que vous recherchez ?



TRAVAILLEURS AUTONOMES OU ENTREPRENEURS

Nos travailleurs autonomes

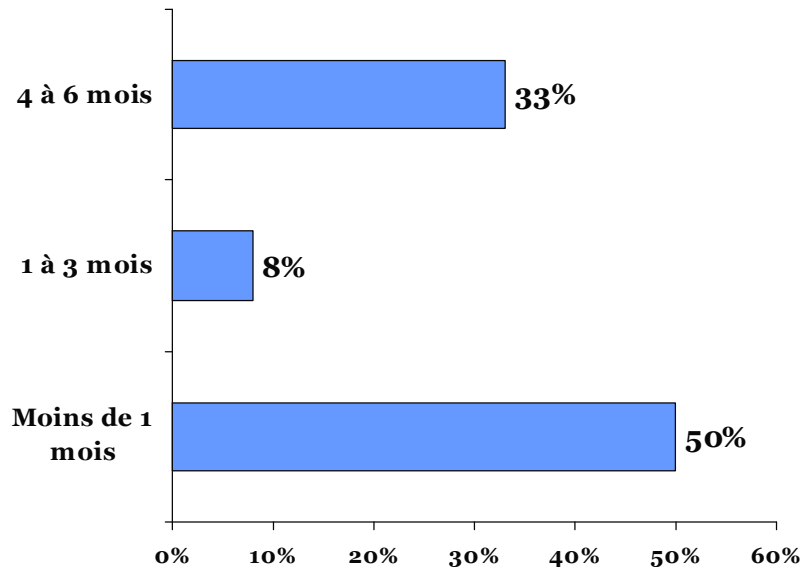
Ils sont à **42%** des hommes et à **58%** des femmes.

Les **25 à 44 ans** à **58%**, suivi par les **24 et moins** à **25%** et les **44 ans et plus** qui eux sont représentés à **17%**.

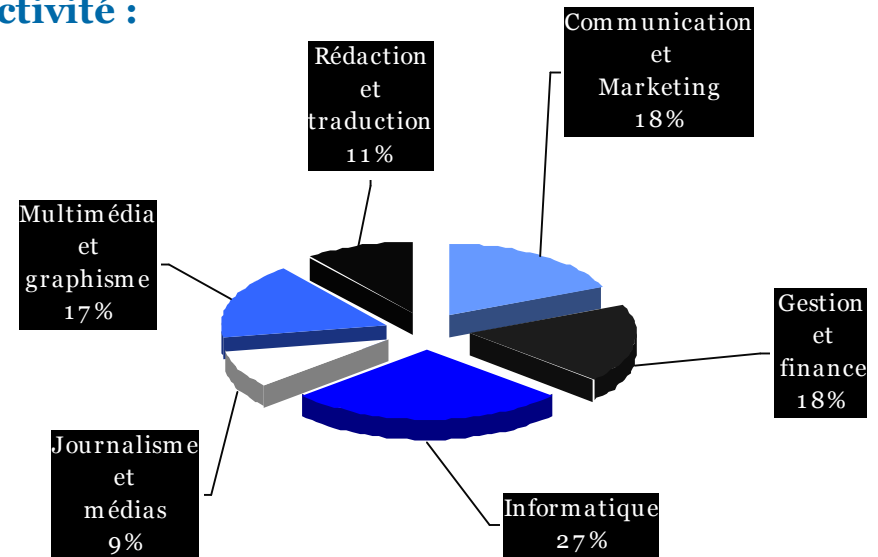
Nos travailleurs autonomes sont à **79%** bilingues (anglais/ français).

42% d'entre-eux possèdent un diplôme universitaire, **50%** un diplôme d'étude collégial et **8%** un diplôme d'étude professionnel.

Vous êtes à la recherche d'un contrat depuis combien de temps ?



Quel est votre secteur d'activité :



TOUS CANDIDATS-VISITEURS CONFONDUS

Les candidats recherchent des emplois selon ...

	%	NB personnes
Salaire offert	89 %	18 690
Possibilité d'avancement	82 %	17 220
Politiques salariales	75 %	15 750
Avantages sociaux	79 %	16 590
Attitude du recruteur lors de l'entrevue	77 %	16 170
Champs d'activité de l'entreprise	83 %	17 430
Étape dans votre gestion de carrière	80 %	16 800
Proximité de leur demeure	54 %	11 340

Pour poser leur candidature dans une entreprise, **92%** optent pour la crédibilité de celle-ci.

Seriez-vous prêt à investir dans une formation spécialisée si cela vous permettait d'obtenir un emploi plus rapidement?

91% des gens envisagent favorablement la formation spécialisée dans leur cheminement de carrière.

Oui	57 %
Peut-être	34 %
Non	9 %

TOUS CANDIDATS-VISITEURS CONFONDUS

Seriez-vous prêt à déménager si cela vous permettait d'obtenir l'emploi recherché ?

Peut-être	45 %
Oui	33 %
Non	23 %

Comment décririez-vous votre expérience au Salon Emploi Formation ?

81% octroient une évaluation de bonne à excellente

Évaluez leur présence au Salon (mentions important à très important)

	%	NB personnes
Employeurs	78	16 380
Agence de placement	71	14 910
Écoles de formation spécialisées	68	14 280
Universités (formation continue)	63	13 230
Organismes d'aide à l'emploi	78	16 380
Gouvernement du Québec	75	15 750
Sites Internet d'emploi	68	14 280
Conférences	64	13 400
Babillard d'emploi	71	14 910
Magazine La Tête de l'emploi	52	10 920



**SALON
EMPLOI FORMATION**
Toutes les perspectives s'offrent à vous

TOUS CANDIDATS-VISITEURS CONFONDUS

Ils sont à la recherche d'un emploi depuis...

(en nombre de personne)

5 880	moins de 1 mois
6 720	1 à 3 mois
2 940	4 à 6 mois
2 100	6 mois à 1 an
420	Plus d'un an

Moyens utilisés pour la recherche d'emploi...

Salon Emploi-Formation	100 %
Sites Internet d'emploi	79 %
Journaux	71 %
Référence (bouche à oreille)	59 %
CLE (Centre local d'emploi)	48 %
Agences de recrutement	41 %
Autre événement d'emploi	27 %
Clubs de recherche d'emploi	23 %
Autres	14 %

Tout de suite après le contact direct à l'entreprise et l'utilisation d'un réseau de contact, le **Salon Emploi Formation** se positionne avantageusement comme la meilleure des ressources pour obtenir une entrevue et ce, avant l'Internet ou les journaux.

Le Salon en renouvellement constant:

71% des candidats-visiteurs effectuaient leur première visite au Salon!



POUR NOUS CONTACTER

Expoz inc.
Salon Emploi-Formation
3831, rue St-Denis
Montréal (Québec)
H2W 2M4

info@emploiformation.com
www.emploiformation.com

Téléphone : (514) 276-3380
Télécopieur : (514) 276-0099

